



Panasonic

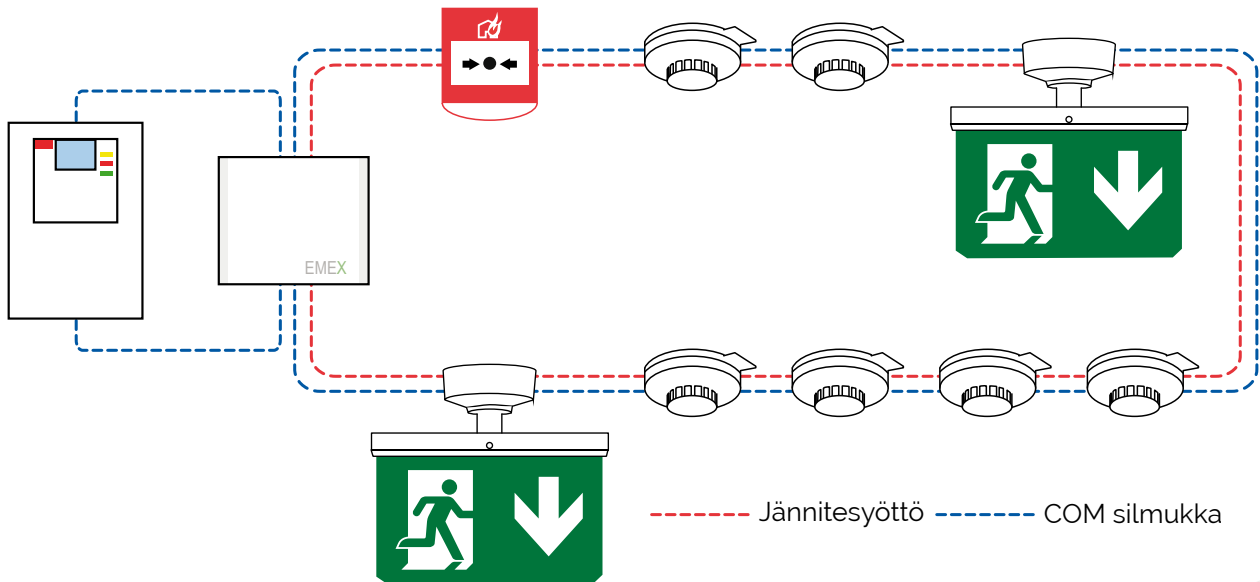
Opas- ja turvavalojärjestelmät



PAP GROUP
PART OF PROSERO

Osoitteellinen integroitu opas- ja turvavalojärjestelmä

Opas- ja turvavalaisimet on integroitu osaksi paloilmoinjärjestelmää. Kaikki laitteet on kytketty samaan silmukkaan, joka mahdollistaa hallinnan ja valvonnan jokaiselle yksittäiselle laitteelle. Valaisimet on varustettu erillisellä 24V jännitesyötöllä, jotta valaisimet eivät vaikuttaisi silmukoiden pituuksiin. Tämä ominaisuus mahdollistaa silmukoiden modulaarisen ja joustavan rakenteen.



> Ympäristöystävällinen

Matala virrankulutus ja pitkä käyttöikä.

> Matalat asennuskustannukset

Ei vaadi ylimääräistä tai palonkestävää kaapelointia, koska valaisimet ovat varustettu omilla akuilla.

> Matalat ylläpitokustannukset

Täysin automaattinen kuukausi- ja vuositestaus, nykyaikaiset pitkäikäiset LED:it ja korkealaatuiset akut.

EN 60598-2-22 EN 1838

EN 62034

EN ISO:7010

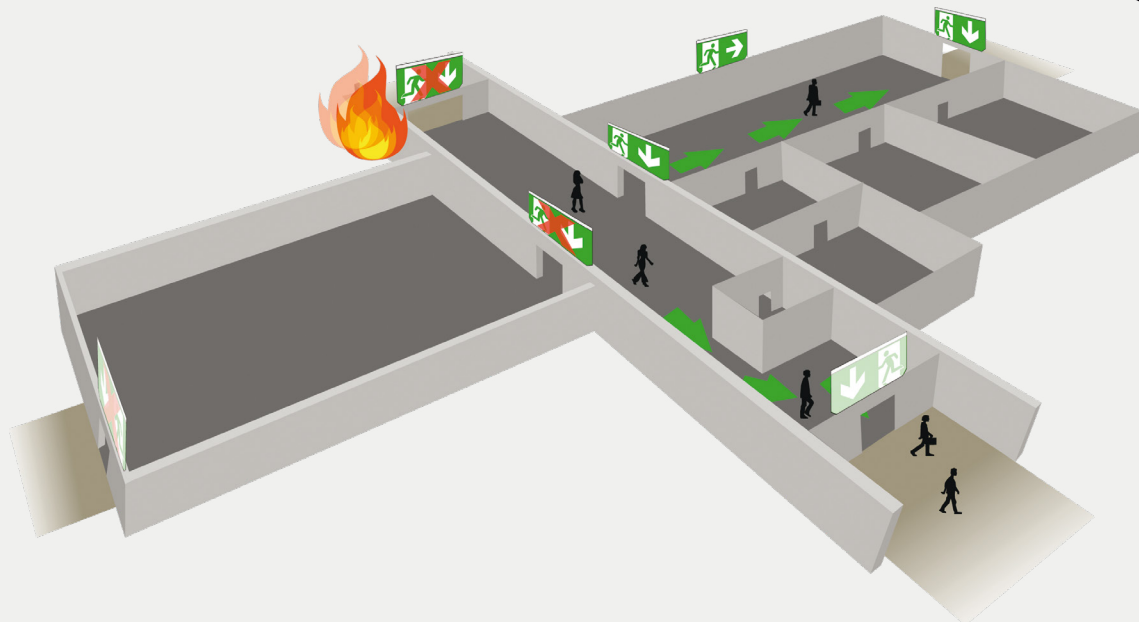
Adaptiiviset valot

Ainutlaatuinen etu opas- ja turva-
valojen integroinnilla paloilmoin-
järjestelmään on se, että voimme
tarjota erittäin innovatiivisen ratkai-
sun mahdollisimman turvalliseen
evakuointiin.

Se mitä tarjoamme on ohjelmallisesti
ohjatut opasvalot, jotka voivat vaarati-
lanteessa vaihtua osoittamaan punai-
sella ruksilla, että poistumisreittiä ei
ole turvallista käyttää.

Näin voidaan minimoida ihmisten riski
altistua vaaroille poistumisen aikana.

Ihmisten evakuointia turvallisemmin ja viisaammin



Kustannustehokas

Panasonic yhdistelmäjärjestelmä on kustannustehokas kaikilta osin, se vähentää asennus-, käyttö- ja ylläpitokustannuksia.

Ylläpito

Yhdistelmäjärjestelmässä käyttöönottotestit, kuukausittaiset testit sekä vuosittaiset testit suoritetaan automaattisesti, jolloin siihen ei tarvitse sitoa henkilökuntaa. Kaikki poikkeamat rekisteröidään keskukselle ja niitä voidaan myös valvoa etänä käyttäen joko EBL Graphics graafista käyttöliittymää tai EBLWeb selainpohjaista sovellusta. LEDien ja akkujen käyttöikä on pitkä jotka parantavat entisestään järjestelmän kokonaiskustannustehokkaana ja houkuttelevana.

Asennus

Itsenäisesti toimivat valaisimet poistavat tarpeen kalliille palonkestävälle kaapeloinnille. Täydellinen integraatio paloilmoinjärjestelmän kanssa tarkoittaa sitä, että ei tule ylimääräisiä kustannuksia erillisistä kaapeloinneista tai keskuslaitteista. Integroidussa järjestelmässä kaikki toiminnot hoidetaan samassa kehittyneessä ohjelmistoympäristössä.

Toiminnallisuus

Pienjännitejärjestelmä yhdistettynä nykyaikaisiin LED valaisimiin ja huippuluokan linssitekniikkaan takaavat erittäin houkuttelevat käyttökustannukset



Käyttökohteet

Opas- ja turvavalaisimet on suunniteltu antamaan riittävästi valaistusta hätätilanteen aikana paniikin estämiseksi, jotta evakuointi voidaan suorittaa turvallisesti myös sähkökatkon aikana.

Opasvalot auttavat ohjaamaan ihmisiä turvaan palo tai muussa hätätilanteessa osoittaen lähimmän tai parhaan tavan poistumiselle. Opas- ja turvavalojärjestelmä on tärkeä turvallisuusjärjestelmä, joka asennetaan julkisiin rakennuksiin kuten sairaaloihin, kouluihin, kauppakeskuksiin, hotelleihin, lentokentille jne.



Mukautuvat opasvalot

Mukautuvat opasvalot tarjoavat turvallisimman vaihtoehdon poistumiselle, koska ne on täydellisesti integroitu paloilmoinjärjestelmään. Opasvaloja voidaan ohjata ohjelmallisesti vaaratilanteessa osoittamaan punaisella ruksilla, että hätäpoistumisreittiä ei ole turvallista käyttää savun täyttämällä alueilla.

- Saatavilla 25 m ja 40 m katseluetäisyydellä olevat versiot
- Itsenäisesti toimivat, varustettuna 1 tunnin varakäynti akulla.
- Kustannustehokas ja ympäristöystävällinen
- Nopea ja helppo asennus tavalliseen ilmaisinkantaan



Opasvalaisimet

Opasvalaisimet osoittavat selkeästi lähimmän poistumisreitit. Osoitteellisuus, kuten muissakin tuotteissa tarkoittaa sitä, että ne ovat jatkuvasti valvottuja ja ylläpito on nopeaa sekä helppoa.

- Saatavilla 25 m ja 40 m katseluetäisyydellä olevat versiot
- Itsenäisesti toimivat, varustettuna 1 tunnin varakäynti akulla.
- Kustannustehokas ja ympäristöystävällinen
- Nopea ja helppo asennus ilmaisinkantaan

Turvavalaisimet

Turvavalaisimet ovat täysin ohjelmoitavissa ja ne saadaan kytkeytymään päälle sähkökatkon, hätätilanteen tai minkä tahansa muun tapahtuman sattuessa. Ne varmistavat, että kaikki poistumisreitit, avoimet tilat ja portaat ovat riittävästi valaistuja.

- Huippuluokan linssitekniikka alueen valaistuksen lisäämiseksi
- Saatavilla kolme versiota, avoimille alueille, käytävillä tai korkeisiin tiloihin.
- Itsenäisesti toimivat, varustettuna 1 tunnin varakäynti akulla.
- Kustannustehokas ja ympäristöystävällinen
- Nopea ja helppo asennus ilmaisinkantaan

Power box



Turva- ja opasvalaisimet saavat käyttäjännitteen erilliseltä teholähteeltä. Valaisimien käyttäjännitteen ottaminen erilliseltä teholähteeltä mahdollistaa sen, että voidaan käyttää suurempia valaisin määriä silmukoissa vaikuttamatta silmukoiden pituuksiin.

- Keskuksen 4 silmukkaan voidaan liittää yhteensä jopa 200 valaisinta.
- Jopa 1000 metriä kaapelia lähtöä kohden
- Jos tarvitaan pidempiä kaapelointi etäisyyksiä niin tehollaitteita lisäämällä silmukkapiitua voidaan kasvattaa.



Käyttöönotto

Opas- ja turvalaisimien käyttöönotto tehdään käyttäen samaa edistyneistä EBLWin ohjelmaa, jota käytetään myös paloilmoinjärjestelmässä. Yhtä helppoa kuin muidenkin laitteiden kanssa, ne lisätään ja ohjelmoidaan järjestelmään. Erillisiä työkaluja, ohjelmistoja tai koulutuksia ei tarvita.



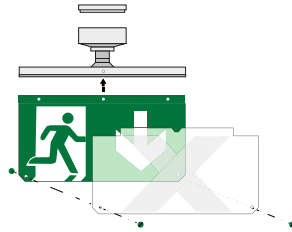






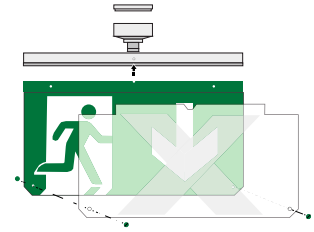
MX25 - Opasvalot

Tuote nro.	Kuvaus
825200	MX25 Opasvalo
825201	MX25 Opasvalo pun. X
970020	MX25 Punainen X kyltti



MX40 - Opasvalot

Tuote nro.	Kuvaus
840200	MX40 Opasvalo
840201	MX40 Opasvalo pun. X
970021	MX40 Punainen X kyltti



MX25 - Pictogrammit

970000	MX25 pictogram, Vasen
970001	MX25 pictogram, Oikea
970002	MX25 pictogram, Alas
970003	MX25 pictogram, Ylös
970004	MX25 pictogram, Vas/Oik.
970005	MX25 pictogram, Alas/Alas
970016	MX25 pictogram, Ylös/Ylös

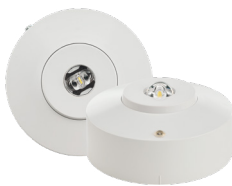


MX40 - Pictogrammit

970008	MX40 pictogram, Vasen
970009	MX40 pictogram, Oikea
970010	MX40 pictogram, Alas
970011	MX40 pictogram, Ylös
970012	MX40 pictogram, Vas/Oik.
970013	MX40 pictogram, Alas/Alas
970017	MX40 pictogram, Ylös/Ylös

MX - Turvavalaisimet (IP41)

830001	MX Light Käytävä
830002	MX Light Avoimet tilat



Tarvikket ja varaosat

910002	Akku MX valaisimelle
920001	MX25 Uppoasennus kehys
920007	MX Light Uppoasennus kehys
920009	MX25 Pallosuoja
920010	MX40 Pallosuoja
920013	Kierretanko kiinnike (8 mm)
990015	MX Jännitteenjako kortti
990016	MX Power box teholähde
3312W 3312FLW	Asennuskanta

MX - Power Box

810000	MX Power box
--------	--------------





PAP GROUP
PART OF PROSERO

PALO TURVALLISUUTEEN

PUHELIN:

029 000 1 112

SÄHKÖPOSTI:

asiakaspalvelu@pap.fi

www.pap.fi